



EQUIPOS DE ARRASTRE

Andariego 3800 COMP.





CARACTERÍSTICAS GENERALES



CARACTERÍSTICAS GENERALES

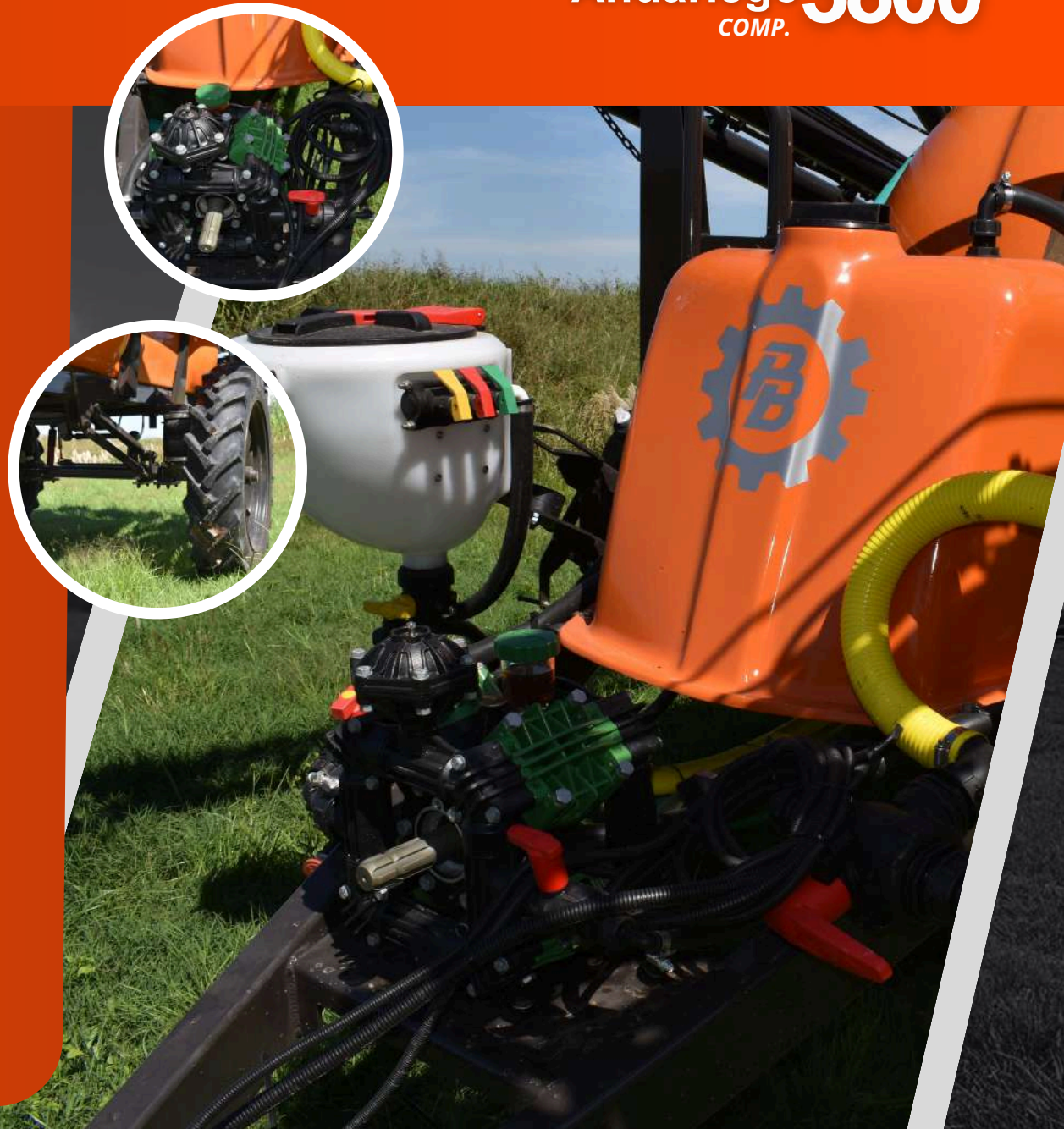


Andariego **3800**
COMP.

- Tanque: 3800 Lts. Aprox.
- Rodado: Simple con Suspensión Neumática 12,4 x 36"
- Trocha: regulable 1.57 Mts. a 2.10 Mts.
- Bomba: 3 pistones 120 Lts. x Min.
- Ancho de Labor: 25 Mts.
 - Opcional 28 Mts. con trocha fija 2.10 Mts.
- Botalón: Totalmente Hidráulico con electroválvulas y caja de mando.
- Picos: Uni-Jet.
- Pulverización: Comando control-flow de 4 vías manuales y corte general eléctrico.
 - Opcional: Computadora de Pulverización.

AND III FULL 3800

- Tanque suplementario: 130 Lts. Aprox.
- Picos: Tri-Jet.
- Motobomba: HONDA de 36.000 Lts. x hora.





Andariego **3800**
COMP.



