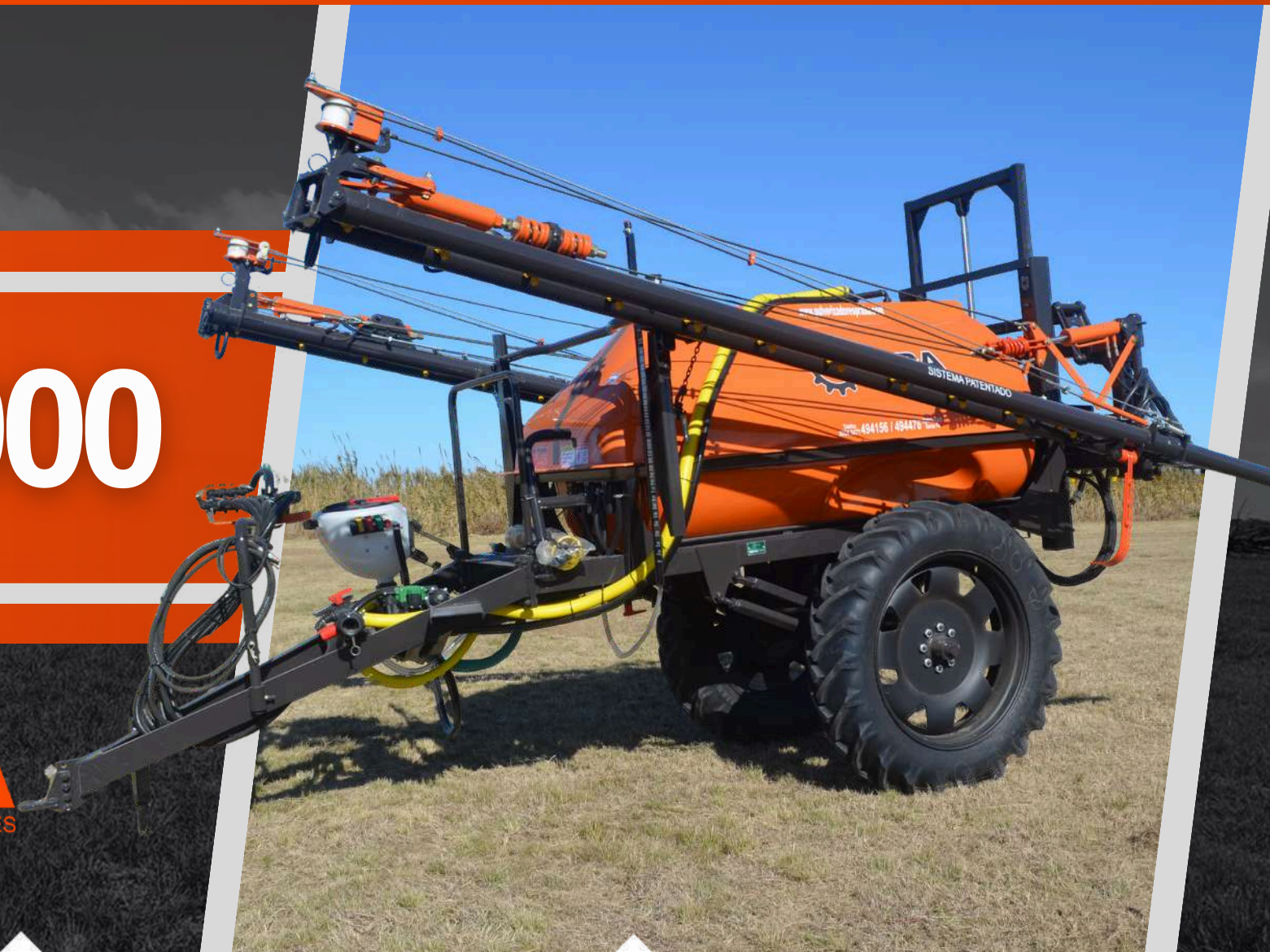




EQUIPOS DE ARRASTRE

Andariego 30000

Rodado Simple



   Pulverizadores Praba

info@pulverizadorespraba.com

www.pulverizadorespraba.com



Andariego 3000
Rodado Simple

CARACTERÍSTICAS GENERALES



CARACTERÍSTICAS GENERALES

Andariego **3000**
Rodado Simple

- Tanque: 3000 Lts. aprox.
- Rodado: Simple con Suspensión Neumática 12,4 x 36" o Balancín 750 x 16" / 1000 x 15".
- Trocha: regulable 1.57 Mts. a 2.10 Mts.
- Bomba: 3 pistones 120 Lts. x Min.
- Ancho de Labor: 22 Mts.
 - Opcional: 24 Mts.
- Botalón: Totalmente Hidráulico con electroválvulas y caja de mando.
- Picos: Uni-Jet.
- Pulverización: Comando control-flow de 3 vías manuales y corte general eléctrico.
 - Opcional Computadora.

AND COMP FULL

- Tanque suplementario: 130 Lts aprox.
- Picos: Tri-Jet.
- Hidroeyector de Carga, manguera y filtro.



CARACTERÍSTICAS GENERALES

Andariego **3000**
Rodado Simple



